



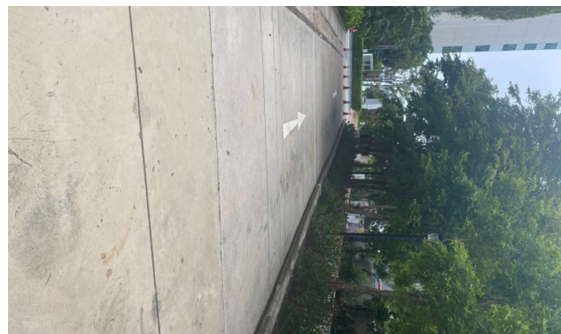
ผ 3-1 ทางเข้า-ออกโครงการ มีการติดตั้งสัญญาณลดความเร็วและป้ายลูกศรบอกทิศทาง



ผ 3.2 ทางเข้า-ออกที่จอดรถติดตั้งสัญญาณลดความเร็ว



ผ 3.3 ทางโครงการจัดให้มีลูกศรและสัญญาณลดความเร็ว การเดินทางแบนชัดเจน



ผ 3- 4 บริเวณพื้นที่สีเขียว บริเวณโดยรอบโครงการ



ผ 3- 5 บริเวณพื้นที่สีเขียว บริเวณโดยรอบโครงการ



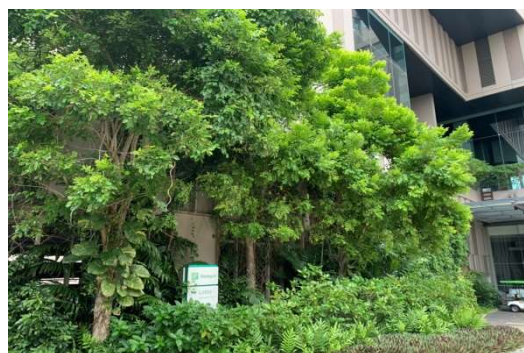
ผ 3- 6 บริเวณพื้นที่สีเขียว บริเวณโดยรอบโครงการ



ผ 3- 7 บริเวณพื้นที่สีเขียว ชั้น 6 บริเวณโดยรอบโครงการ



ผ 3- 8 บริเวณพื้นที่สีเขียว ชั้น 4 บริเวณโดยรอบโครงการ



ผ 3- 9 บริเวณพื้นที่สีเขียว ด้านหน้าของโครงการ



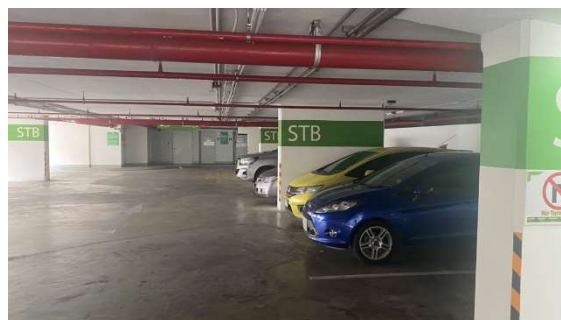
ผ 3- 10 บริเวณพื้นที่สีเขียว ด้านหน้าของโครงการ



ผ 3- 11 บริเวณพื้นที่สีเขียว บริเวณโดยรอบโครงการ



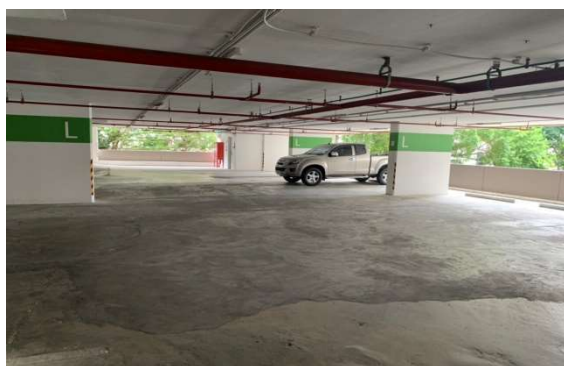
ผ 3- 12 บริเวณพื้นที่สีเขียว บริเวณโดยรอบโครงการ



ผ 3- 13 บริเวณที่จอดรถชั้นล่าง ของโครงการ



ผ 3- 14 บริเวณที่จอดรถชั้นใต้ดิน ของโครงการ



ผ 3- 15 บริเวณที่จอดรถชั้น 2 ของโครงการ



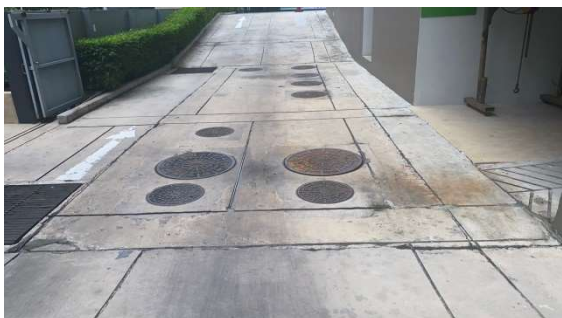
ผ 3- 16 บริเวณที่จอดรถชั้น3 ของโครงการ



ผ 3- 17 บริเวณที่จอดรถคนพิการ ของโครงการ



ผ 3- 18 บริเวณที่จอดรถ巴士 ของโครงการ



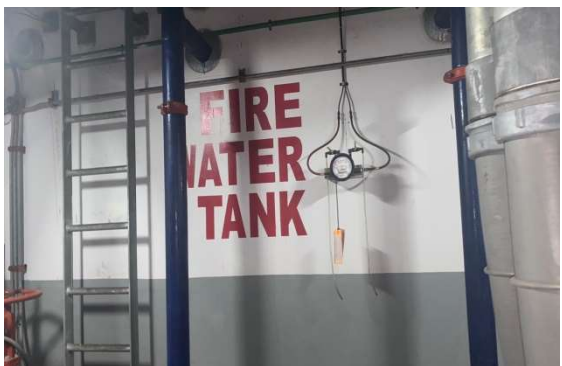
ผ 3- 19 ตำแหน่งระบบบ่อน้ำเสีย



ผ 3.20 บริเวณบ่อหน้าวงน้ำ



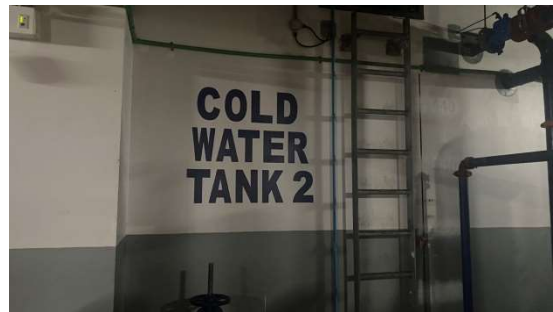
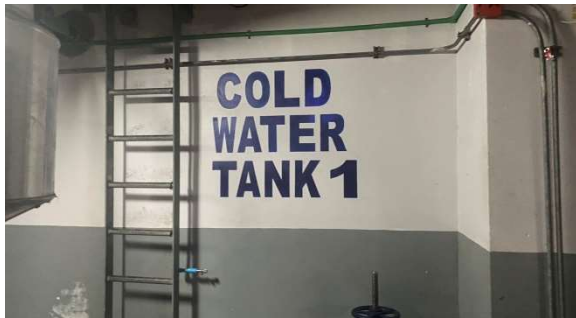
ผ 3- 21 ตำแหน่งตู้คอลโทรลบ่อน้ำเสีย และบ่อสชะลอน้ำ



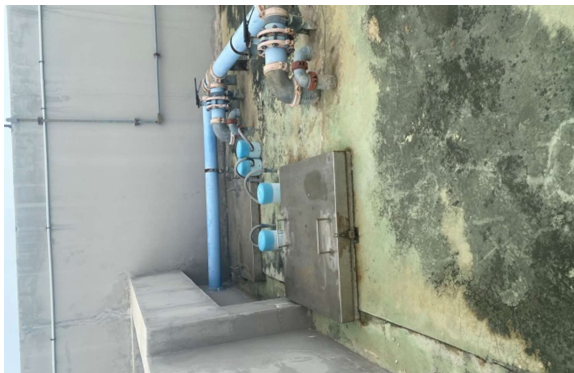
ผ 3- 22 บริเวณถังเก็บน้ำดับเพลิง



ผ 3- 23 เครื่องดีเซล สำหรับสูบน้ำดับเพลิง



ผ 3- 24 บริเวณถังเก็บน้ำสำรองชั้นใต้ดินของโครงการ



ผ 3- 25 บริเวณถังเก็บสำรองน้ำคาดฟ้าของโครงการ

ผ 3- 26 บริเวณถังรับน้ำจากภายนอก



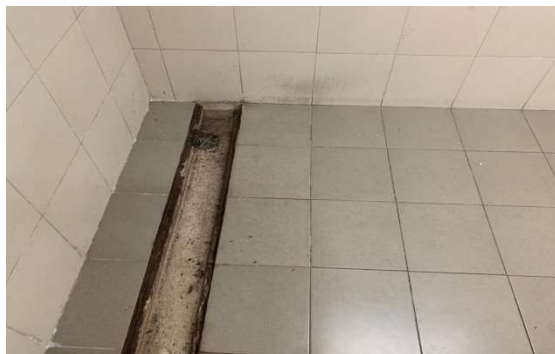
ผ 3- 27 การจัดวางถังขยะมูลฝอย ไว้สำหรับห้องพักลูกค้า



ผ 3- 28 จัดห้องพักสำหรับมูลฝอยแห้ง



ผ 3-29 จัดห้องพักสำหรับมูลฝอยเปียก



Yonburi 4.5.59
28 Nov. 2021 9.01 a.m.

Holiday Inn Pattaya- Executive Tower
Housekeeping Cleaning Schedule - Daily
Receiving & Storage Room Area

Description	Responsible for	Chemical Use	Mon	Tue	Wed	Thu	Fri	Sat	Sun	Cleaning Method & Remarks
Floors	All Staff	Disinfectant	X	X	X	X	X	X	X	
Floor Drain Channel/Sully	Housekeeping Staff	Disinfectant	X	X	X	X	X	X	X	Wash and clean the channel and sully with brush and water. Use disinfectant to kill bacteria and prevent odor.
Walls & Door & Glass windows	Housekeeping Staff	None	X	X	X	X	X	X	X	Wash and clean the wall, door and glass windows with brush and water.
Work benches, tables, and surfaces	Housekeeping Staff	Disinfectant	X	X	X	X	X	X	X	Wash and clean the work benches, tables and surfaces with brush and water. Use disinfectant to kill bacteria and prevent odor.
All Bins	Housekeeping Staff	Disinfectant	X	X	X	X	X	X	X	Wash and clean the bins with brush and water. Use disinfectant to kill bacteria and prevent odor.
Shelves	Housekeeping Staff	Disinfectant	X	X	X	X	X	X	X	Wash and clean the shelves with brush and water. Use disinfectant to kill bacteria and prevent odor.
Plastic Pallets	Housekeeping Staff	Disinfectant	X	X	X	X	X	X	X	Wash and clean the plastic pallets with brush and water. Use disinfectant to kill bacteria and prevent odor.
Receiving Containers	Housekeeping Staff	Disinfectant	X	X	X	X	X	X	X	Wash and clean the receiving containers with brush and water. Use disinfectant to kill bacteria and prevent odor.
Garbage Dins	Housekeeping Staff	Disinfectant	X	X	X	X	X	X	X	Wash and clean the garbage dins with brush and water. Use disinfectant to kill bacteria and prevent odor.
Garbage Room Area	Housekeeping Staff	Disinfectant	X	X	X	X	X	X	X	Wash and clean the garbage room area with brush and water. Use disinfectant to kill bacteria and prevent odor.

Note: Housekeeping staff is responsible for receiving, sorting and the disposal of all waste.
Housekeeping staff should be in the room cleaning using their own cleaning materials and tools.
Garbage room is to be kept clean using high pressure hose and mop.

APPROVED BY:
Name:

APPROVED BY:
Name:

ผ 3- 30 ห้องพักสำหรับมูลฝอยเปียกมีรางน้ำ และจัดตารางการทำความสะอาดทุกวัน



ผ 3- 31 ประสานกับร้านรับซื้อของเก่า มารับซื้อมูลฝอยที่สามารถนำกลับมาใช้ได้



ผ 3- 32 เครื่องสำรองไฟฟ้าและไฟสำรองฉุกเฉินของโครงการ



ผ 3- 33 จัดให้มีอุปกรณ์แจ้งเหตุโดยการจับควั่น และโดยใช่มือดึง



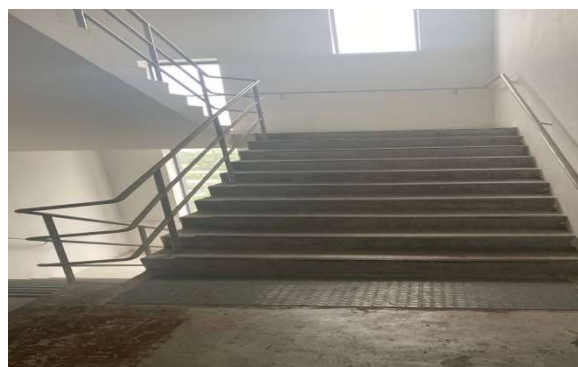
ผ 3- 34 ติดตั้งหัวรับน้ำดับเพลิงภายนอกชนิดข้อต่อสวมเร็วและถังเก็บน้ำรองเพื่อการดับเพลิง



ผ 3- 35 ติดตั้งตู้ FCH พร้อมอุปกรณ์ภายในตู้ มีถังดับเพลิงแบบ Dry Chemical Extinguisher



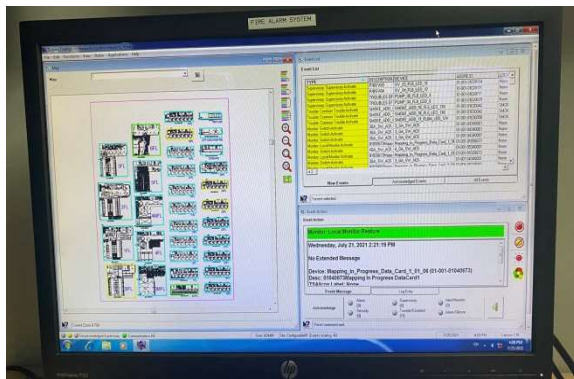
ผ 3- 36 บันไดทางไปพื้นที่อพยพทางอากาศและพื้นที่อพยพทางอากาศ



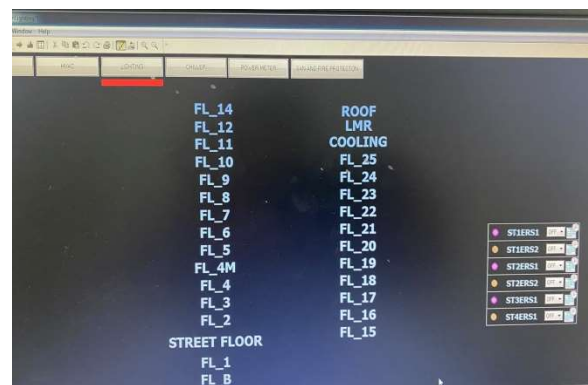
ผ 3- 37 บันไดหนีไฟภายในอาคารของโครงการ



ผ 3- 38 จัดให้มีจุดรวมพลในพื้นที่ของโครงการ



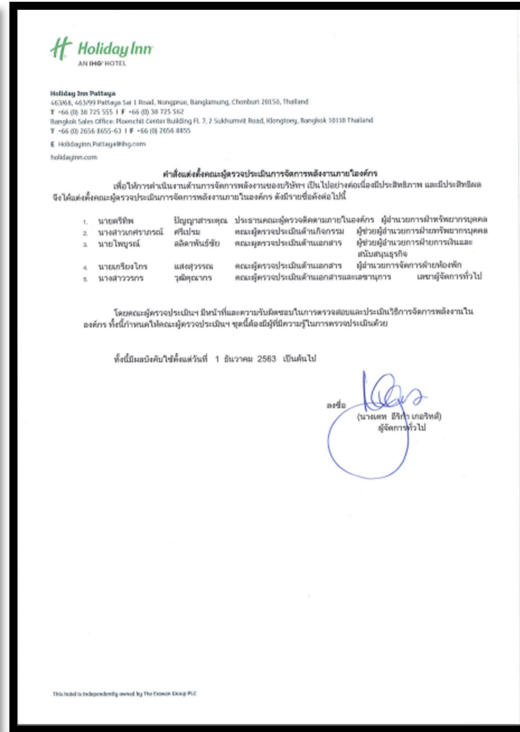
ผ 3- 39 จัดให้มีระบบแจ้งเตือนอัคคีภัยอัตโนมัติโดยคอมพิวเตอร์



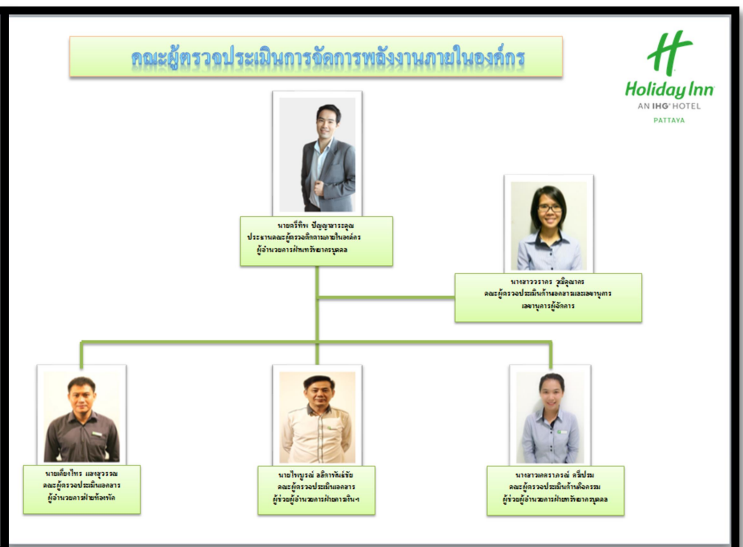
ผ 3- 40 โครงการใช้โปรแกรมคอมพิวเตอร์สำหรับตั้งเวลา เปิด - ปิด ไฟฟ้า และเครื่องปรับอากาศ

รายงานผลการปฏิบัติตามมาตรการป้องกันและแก้ไขผลกระทบสิ่งแวดล้อม
และมาตรการติดตามตรวจสอบคุณภาพสิ่งแวดล้อม

Holiday Inn Pattaya
463/68 Pattaya Sai 1 Road, Nongprue, Banglamung, Chonburi 20150, Thailand
T : +66 (0) 38 725 555 F : +66 (0) 38 725 556
Bangkok Sales Office: Ploenchit Center Building FL 7, 2 Sukhumvit Road, Klongtoey, Bangkok 10110, Thailand
T : +66 (0) 2656 8855-63 F : +66 (0) 2656 8855
www.holidayinn.com



ผ 3- 41 คำสั่งแต่งตั้งคณะกรรมการและคณะผู้ตรวจประเมินด้านอนุรักษ์พลังงาน



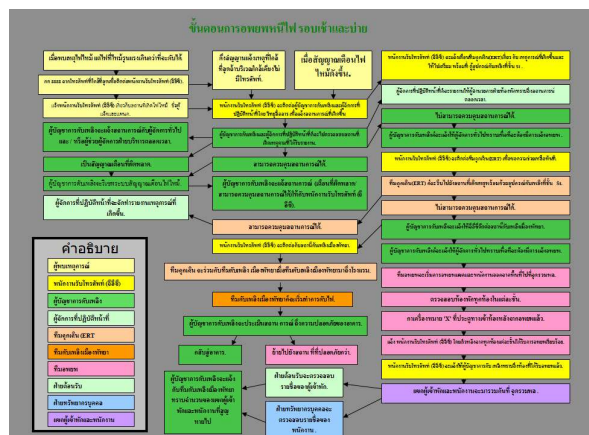
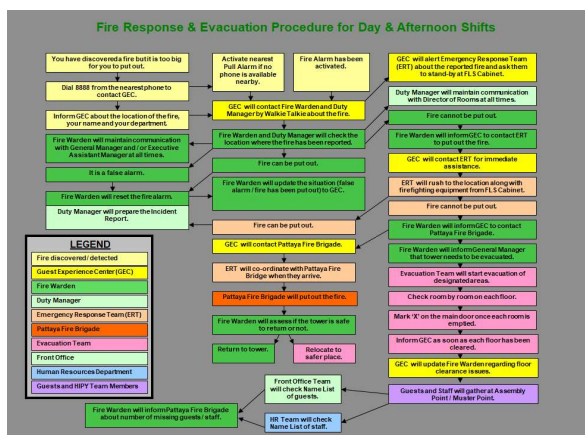
ผ 3- 42 คณะทำงานและคณะผู้ตรวจประเมินของโครงการ



ผ 3- 43 จัดให้มีบอร์ดประชาสัมพันธ์ด้านอนุรักษ์พลังงาน



ผ 3- 44 จัดให้มีการติดสติ๊กเกอร์ลิฟท์พนักงานในด้านอนุรักษ์พลังงาน



ผ 3- 45 จัดให้มีแผนอพยพหนีไฟในกรณีที่เกิดเหตุเพลิงไหม้



ผ 3- 46 จัดให้มีการซ้อมอพยพหนีไฟเป็นประจำจากเมืองพัทยา



ผ 3- 47 จัดให้มีการอบรมด้านการปฐมพยาบาลเบื้องต้นเป็นประจำ



ผ 3- 48 รูปห้อง MDB ติดตั้งหม้อแปลงไฟฟ้า